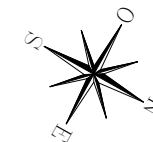


Toiture terrasse Ecole B1B1B3



Indice F	Octobre 2020
Echelle :	0m 0.5m 1m 2m

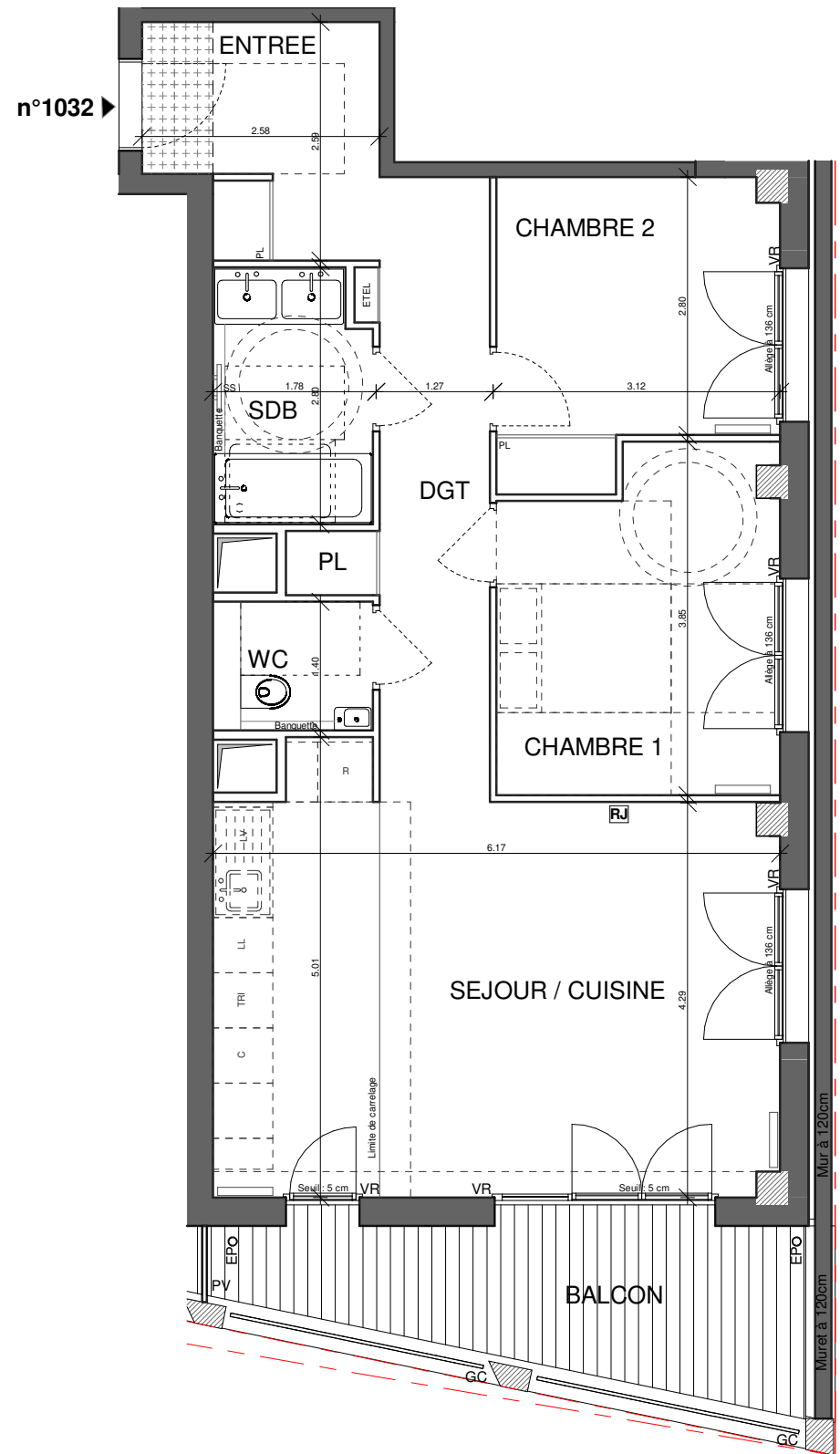
Nota : les surfaces des placards sont comprises dans celles des pièces où ils se situent. Des modifications sont susceptibles d'être apportées à ce plan en fonction des nécessités techniques, réglementaires ou administratives de la réalisation, tant en ce qui concerne les dimensions libres que les équipements. Les soffites, faux-plafonds, retombées, gaines techniques, canalisations, trappes de visite, descentes d'eaux pluviales, équipements électriques, ne sont pas systématiquement représentés ou le sont à titre indicatif. Les dimensions et les implantations des appareils de chauffage, lorsqu'ils sont représentés, sont indicatifs et seront soumis à la conformité de l'étude thermique.



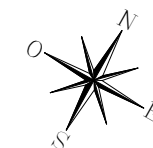
APPARTEMENT DE 3 PIECES  
n°1032 au 3ème étage

1/2

ENTREE	5.93 m <sup>2</sup>
DGT	8.15 m <sup>2</sup>
SEJOUR / CUISINE	27.04 m <sup>2</sup>
CHAMBRE 1	10.94 m <sup>2</sup>
CHAMBRE 2	9.46 m <sup>2</sup>
SDB	4.66 m <sup>2</sup>
PL	0.71 m <sup>2</sup>
WC	2.44 m <sup>2</sup>
<b>SURF. TOTALE HABITABLE</b>	<b>69.33 m<sup>2</sup></b>
BALCON	9.58 m <sup>2</sup>
<b>SURF. TOTALE BALCON</b>	<b>9.58 m<sup>2</sup></b>
<b>SURFACE TOTALE PRIVATIVE</b>	<b>78.91 m<sup>2</sup></b>



Toiture Terrasse Ecole B1 B1 B3



**LEGENDE**

<b>R</b>	TV Prise RJ 45		Sèche-serviettes
<b>AV</b>	Allège vitrée		Radiateur
<b>VR</b>	Occultant		Réfrigérateur
<b>GC</b>	Garde-corps	<b>LV</b>	Lave vaisselle
	Soffites	<b>LL</b>	Lave linge
<b>ETEL</b>	Tableau électrique	<b>C</b>	Cuisson
<b>PL</b>	Piacard	<b>TRI</b>	Tri sélectif
	Retombée de poutre	<b>PV</b>	Pare-vue
<b>EP</b>	Evacuations Eaux Pluviales		

Indice F	Octobre 2020
Echelle :	0 0.5 1 2 3

Nota : les surfaces des placards sont comprises dans celles des pièces où ils se situent. Des modifications sont susceptibles d'être apportées à ce plan en fonction des nécessités techniques, réglementaires ou administratives de la réalisation, tant en ce qui concerne les dimensions libres que les équipements. Les soffites, faux-plafonds, retombées, gaines techniques, canalisations, trappes de visite, descentes d'eaux pluviales, équipements électriques, ne sont pas systématiquement représentés ou le sont à titre indicatif. Les dimensions et les implantations des appareils de chauffage, lorsqu'ils sont représentés, sont indicatifs et seront soumis à la conformité de l'étude thermique.